

نمو السكان في محافظة
البصرة (العراق) ومحافظة
خوزستان (إيران)
دراسة مقارنة

..

:

()

Abstract

This study addresses The population growth in the province of Basrah and Khuzestan , a comparative study of what this phenomenon is important to know the size of the population in the future , and put development plans appropriate as will the size of the population , wear selected provinces referred to the Geographical proximity , and the similarity of circumstances of economic and social development , and the extent of the impact.

These include the study of population growth in the province of Basra and Khuzestan province during the census that took place in Iraq, and Iran began in 1947, the first census in Iraq, and 1956, the first census in Iran will also address the distribution of this growth on the administrative units that make up each provinces according to the latest census and estimates for 2007 in Iraq, Censuses 1996 and 2006 in Iran, and the statement of variation in the growth and impact of components of population growth: the natural increase rate (Births and Deaths), migration, and then access the results of specific aim of finding the best ways in the policy population and clear, and appropriate to take into consideration the economic situation, social in every province, and in each administrative unit composed of us to maintain and develop the appropriate development plans, according to the population growth will in the future.

() /

:) () ()
: ()
:

()

..

()

()



.

.

:

:

.

:

.

:

()

.

:

-

.

() /

-

-

.

-

.

:

(, ,)

(, ,)

()

(, ,)

(,)

()

.

:

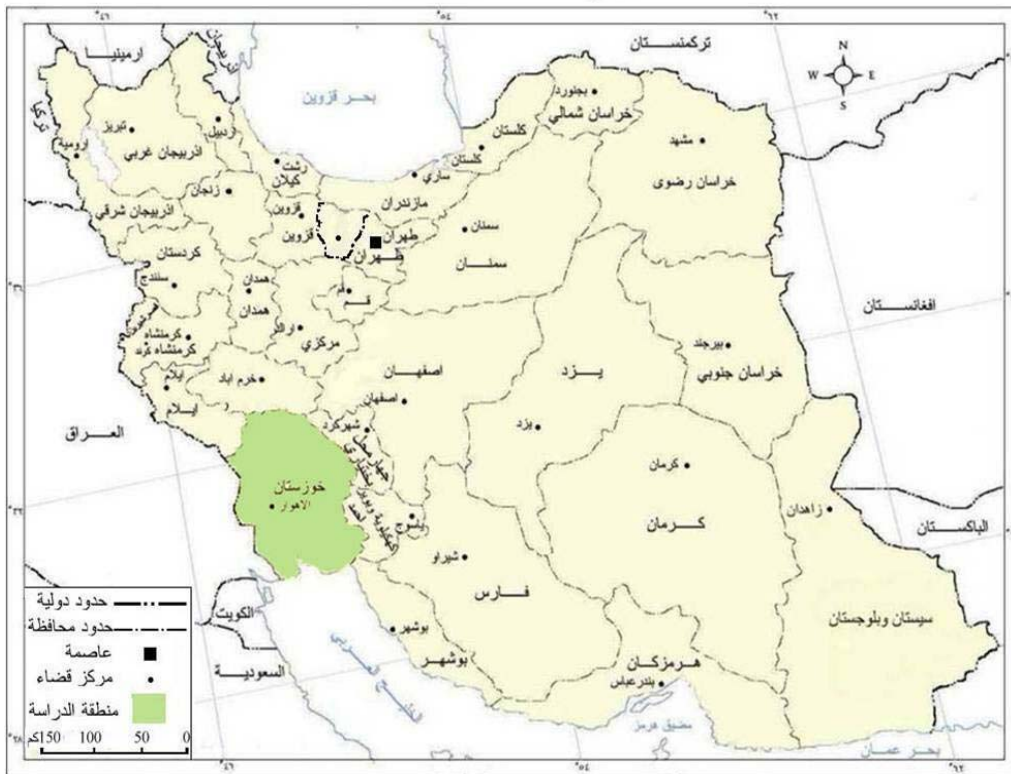
.

خريطة (١) موقع محافظة البصرة



المصدر : وزارة الموارد المائية ، الهيئة العامة للمساحة ، خريطة العراق الادارية ببغداد ٢٠٠٧ خريطة مقياس ١ : ٥,٧٠٠,٠٠٠

خريطة (٣) موقع محافظة خوزستان



مسقط مخروطي مكافئ المساحات

المصدر : اعتماداً على :

سعید بختیاری : اطلس گیتاشناسی استانهای ایران ، نقشه تقسیمات اداری ایران مقیاس ۱:۵,۷۰۰,۰۰۰ ، مؤسسة جغرافیایی و کارتوگرافی گیتاشناسی، تهران ، ۱۳۸۵.ش ، ص ۴۷

..

()

()

()

(.)

() (.)

() ()

(.)

(% .)

(.)

(% .)

(.)

(. .)

(. .)

(% .)

(.)

(. .)

(. .)

() /

()

(*)

%	/	%	/	%	/	%	/	
	-			-		-		
-		-						
				.		.		
				.		.		
.		.						
.		.						
				.		.		
.		.						
				.		-		
						.		
		.						
.		.						

- :

www.cosit.cov.iq

(% .)

()

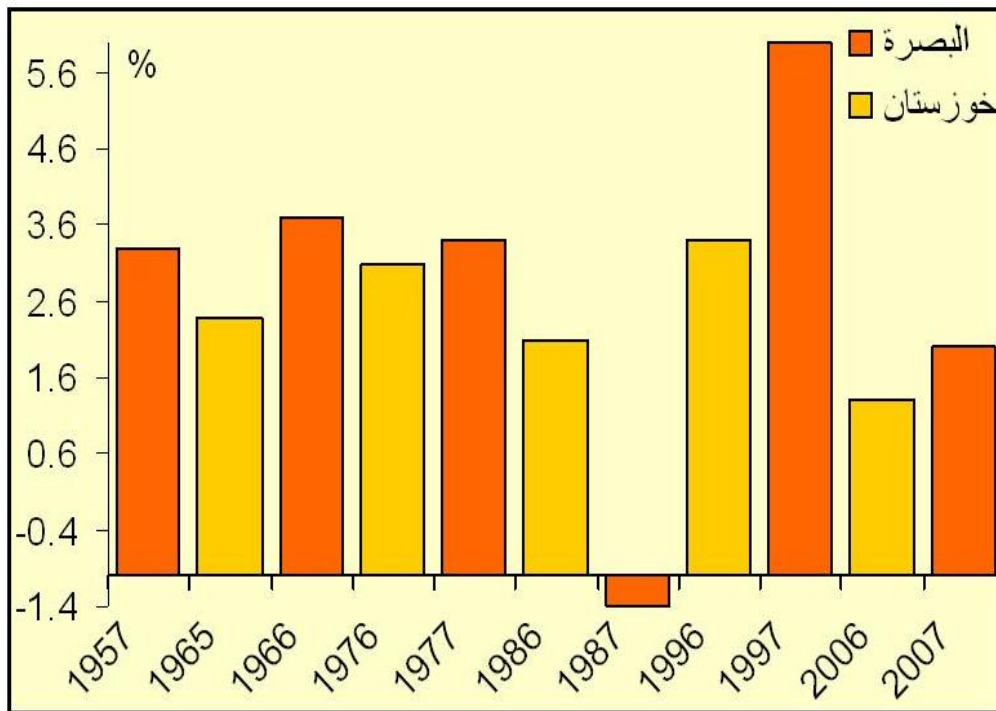
(% . -) (.)

(% .) (. .)

شكل (1)

نمو السكان في محافظة البصرة للمدة من 1957-2007 ومحافظة خوزستان

للمدة من 1957-2007



المصدر : بيانات جدول (1)

() /

(. .) (. .)
(. .) (%)
 . (% .)

(% .) (. .)
(%) (. .)

.

:

-

-

.

-

-

..

()

()

.

-

.

-

		(%)	
(%)	()	(%)	()
		()	
		()	
		(. .)	
.		(. .)	

()	()
	()

.	()	()
---	-----	-----

() /

:

-

:

()

() ()

-

(%)

.

-

(% .)

.

-

(% .)

(% . -)

(% .)

. (% .)

-

(% .)

:

:(%)

-

:() ÷

(%)

..

()

()

()

-

%			
.			
.			
.			
.			
.			
.			

:

.
 : () ÷
 (%)

-

.

() /

()

-

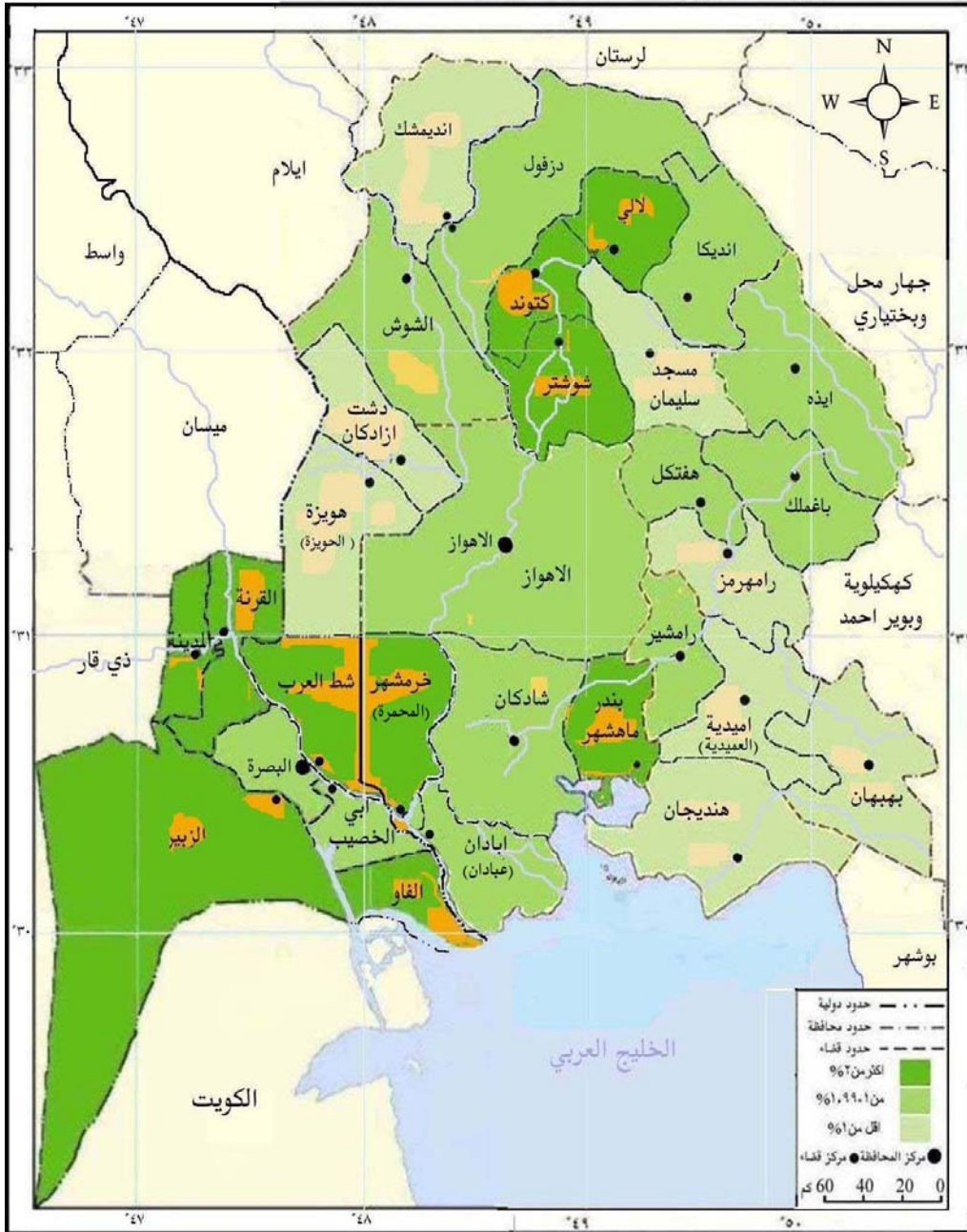
%			
			()
.			()
.			
.			
.			
.			
.			
.			
.			()
.			
.			
.			
.			
.			
.			
.			
.			
.			
.			
.			()
.			

:

.

خريطة (٣)

توزيع النمو السكاني في محافظة البصرة للمدة من ١٩٩٧-٢٠٠٧ ومحافظة خوزستان للمدة من ١٩٩٦-٢٠٠٦



مستط ميركاتور

المصدر :

- ١- العراق ، وزارة الموارد المائية ، الهيئة العامة للمساحة ، خريطة البصرة الإدارية ٢٠٠٧ مقياس ١: ٥٠٠,٠٠٠ وبيانات جدول (٢)
- ٢- إيران ، مديرية نقشه برداری استان خوزستان ، نقشه تقسيمات اداری استان خوزستان ١٣٨٥ مقياس ١: ٢٠٠,٠٠٠ وبيانات جدول (٣)

() /

:(% . -)

-

(% .)

→

() : ()

.)

(% . .

(% . .)

·
:(%)

-

: () ÷

()

. - . -)

()

(% . .)

(% . .)

-

-

.

..

()

()



:

:

-

-

(**)

:

-

.

()

()

(.)

-

(.)

(.)

-

-

(.)

(.)

(.)

.

() /

()
(***) ()

.		.		.		
.		.		.		
.		.		.		
.		.		.		
.		.		.		
.		.		.		
.		.		.		

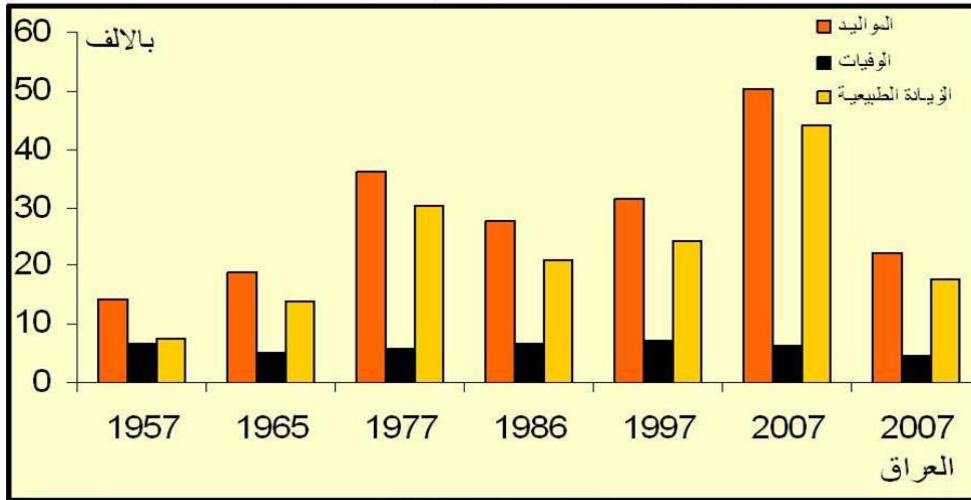
- - - - -

www.cosit.cov.iq

() ()
(.) -
)
- (

شكل (3)

معدل المواليد والوفيات والزيادة الطبيعية (بالآلاف) في محافظة البصرة



المصدر : بيانات جدول (٦)

()

()

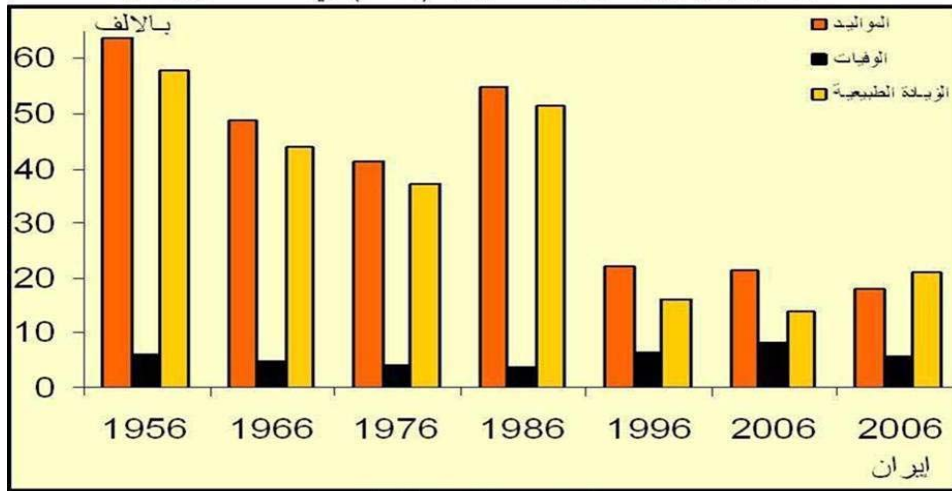
.		.		.		
.				.		
.				.		
.		.		.		
.		.		.		
.		.		.		
.		.		.		

() /

() ()
()

شكل (٤)

معدل المواليد والوفيات والزيادة الطبيعية (بالآلاف) في محافظة خوزستان



- :

() ()
() () -
() ()
() ()

..

()

()

(.)

(.)

() ()

-

()

(.)

(.)

-

(.)

(.)

(.)

.

:

-

()

()

(.)

(.)

(.)

() /

(.)
() ()

(.)

()

(.)

:

-

-

.

-

-

:

-

.

-

-

.

-

..

()

()

.

.

:

-

()

)

()

()

()

(.)

(.)

-

(.)

(.)

(.)

(.)

(.)

(***)

				/				
.	.	.	.					
.	.	.	.					
.	-	.	.		-			
	-	.	.		-			

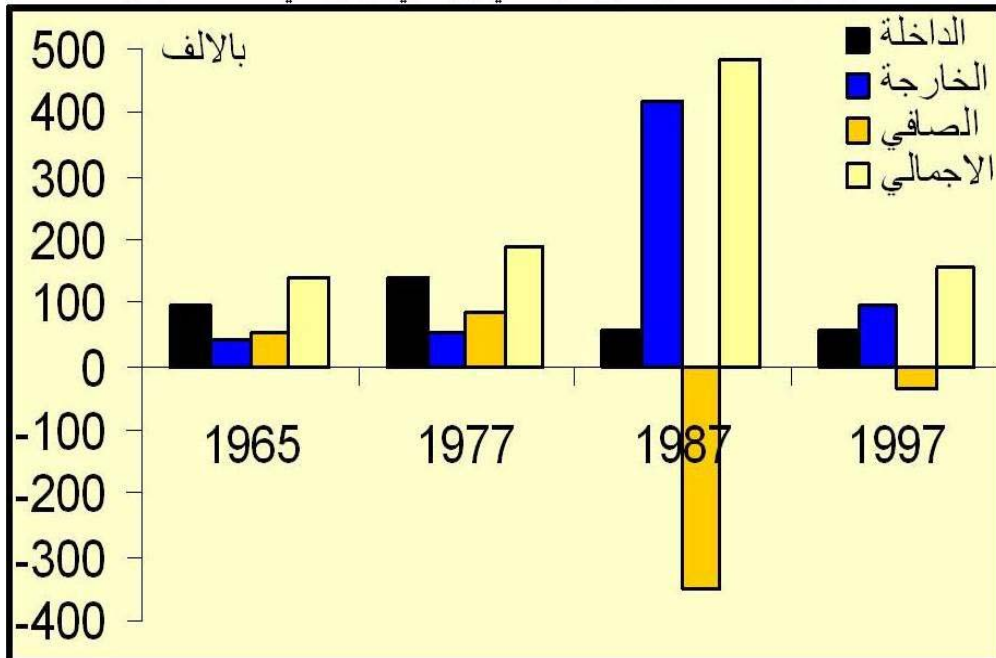
:

-

-

شكل (٥)

معدل الهجرة الداخلة والخارجة وصافي وإجمالي الهجرة في محافظة البصرة



المصدر : بيانات جدول (٨)

..

()

()

. (.)

-

() ()

-

.)

(.) (

(.)
-

(.)

.

() /

()

				/				
.	.		.					
.	. -	.	.		-			
.	.	.	.					
.	. -	.	.		-			

:

()

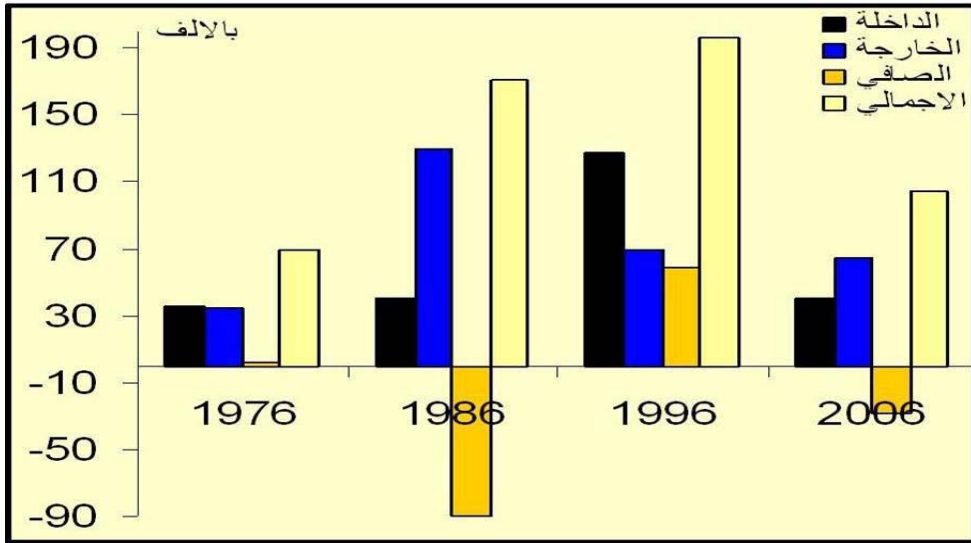
(.)

(.)

.

-

شكل (٦)
معدل الهجرة الداخلة والخارجة وصافي وإجمالي الهجرة في محافظة خوزستان



المصدر : بيانات جدول (٩)

() /

()

:

:

.

.

.....

.

.

.

-

-

-

-

-

-

-

-

. . . () ()



www.hrm-

group.com

www.idu.net

$$r = \sqrt[t]{\left(\frac{p^1}{p^0} - 1\right) \times 100}$$

= t = R

= p0 = P1

(U.N. Demography. Real Book , 1984 ,36th .Issue, New York , 1986

, p53).

) / - **

()

:) /

.(

() /

x _____ = _***

:)

.(

www.jerran.com

.

-

.

:

-

:

_****

/

=

-

x

/

-

=

-

/

+

=

-

X

X

.(

)



www.hrm-

group.com

www.jerran.com

www.idu.net

www.cosit.cov.iq

: -
- : -
) : . . .
-
(: . . .
) - -
-
(
:
) : . . .
(: . . .
-
) .
(
) .
(
) .
(
) www.Sabtahval.com .
(
:
-